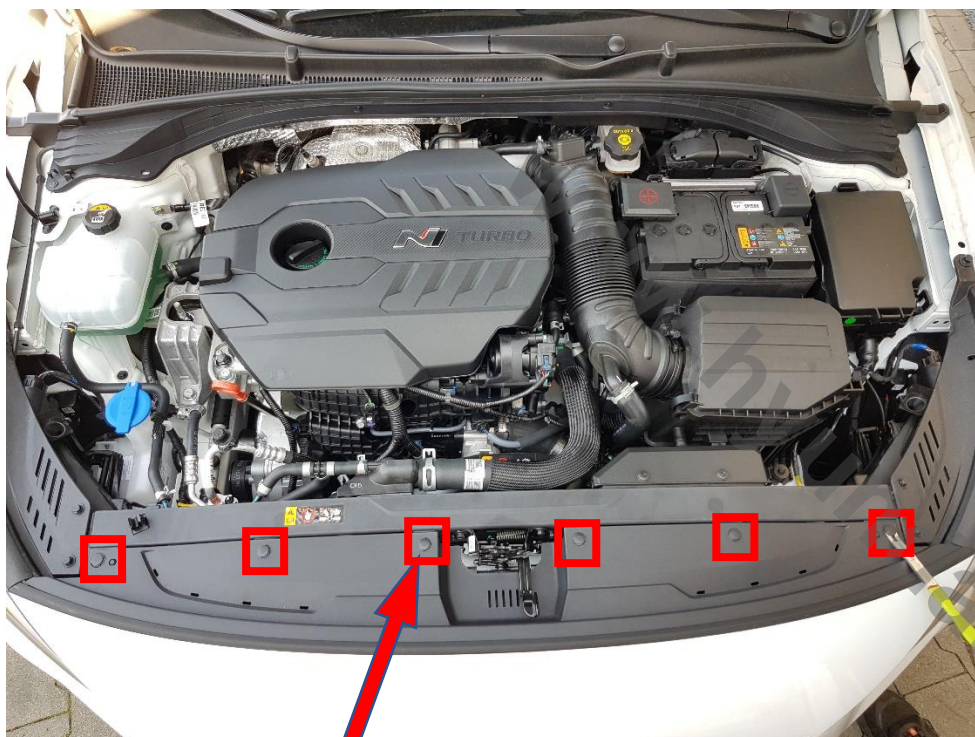


Montage Hyundai Embleme schwarz - Front, i30N Hatchback (9999Z057156)



1. Motorhaube öffnen und die markierten Clips heraushebeln (6 Stück)

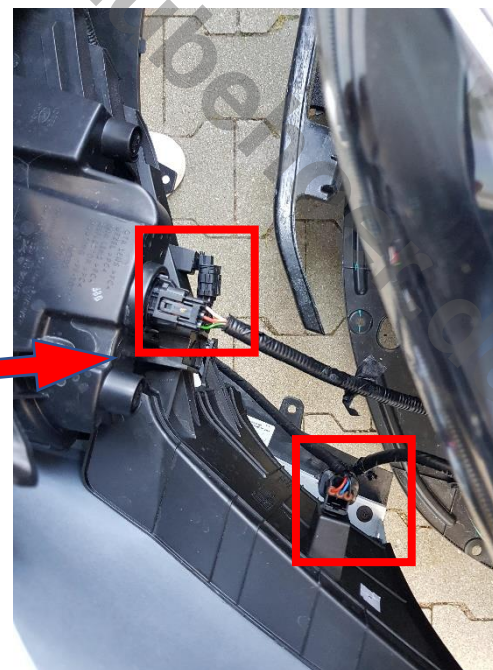


2. Befestigungsmittel der Radhausschale entfernen
(Pro Radhausschale 3 Clips sowie 1 Schraube)

Montage Hyundai Embleme schwarz - Front, i30N Hatchback (9999Z057156)



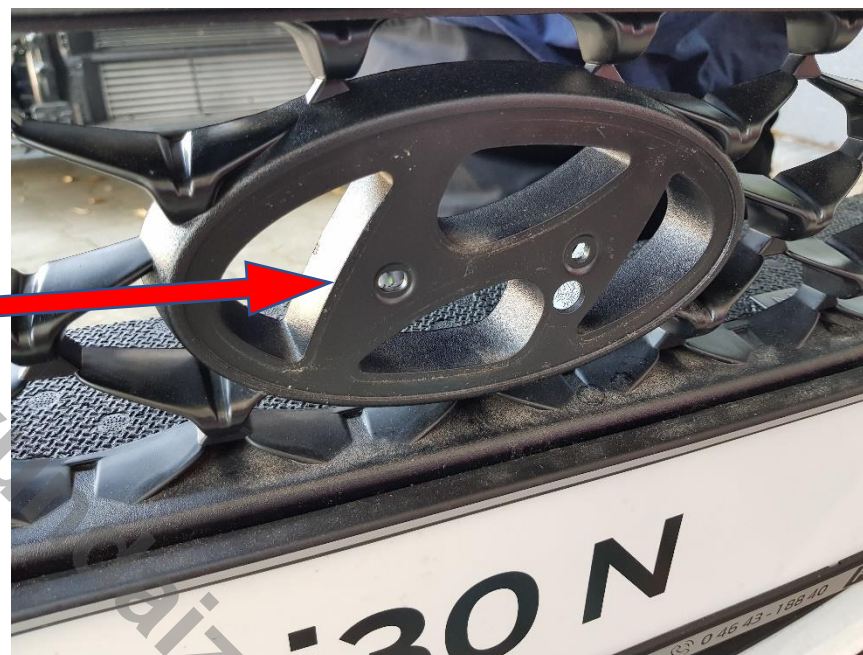
3. Befestigungsclips auf der Unterseite der Stoßstange lösen (Insgesamt 8 Stück)



4. Stoßstange abnehmen.

Vor kompletter Demontage noch die markierten Kabel lösen!!!

Montage Hyundai Embleme schwarz - Front, i30N Hatchback (9999Z057156)



5. Die Stoßstange auf eine weiche Unterlage legen, um Kratzer zu vermeiden

Nun die selbstsichernden Muttern heraushebeln und das Emblem aus der Fassung nehmen

Montage Hyundai Embleme schwarz - Front, i30N Hatchback (9999Z057156)



6. Das neue, schwarze Emblem einsetzen und auf der Rückseite mit den selbst sichernden Muttern aus dem Lieferumfang (86655 17000) fixieren.

7.

Alles wieder zusammenbauen -> fertig



Montage Hyundai Embleme schwarz - Heck, i30N Hatchback (9999Z057156)



1. Die zwei Schrauben aus den Griffen der Heckklappe (Innenseite) lösen

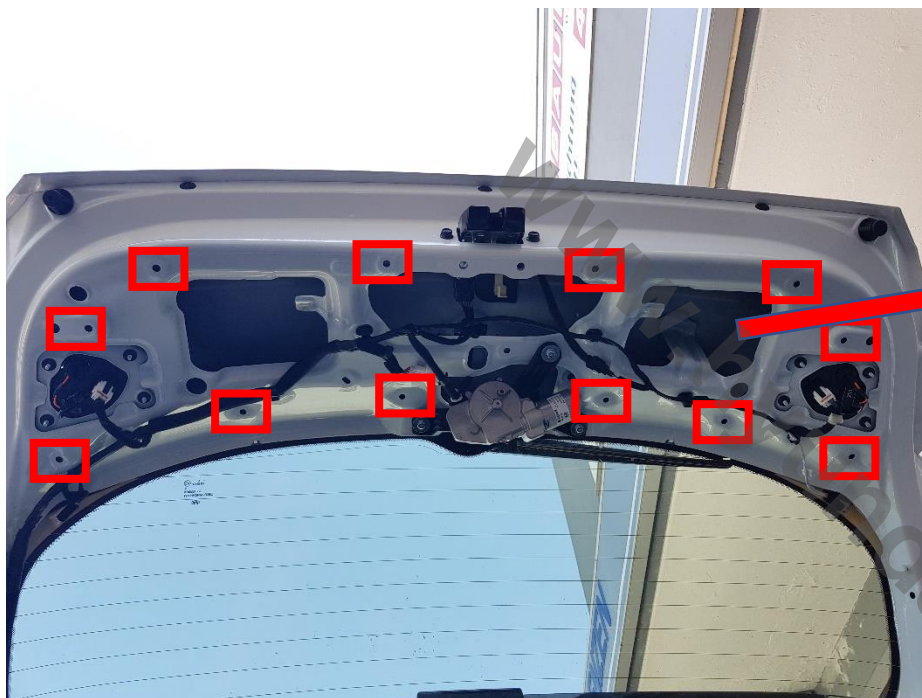


2. Die untere Verkleidung sowie die beiden seitlichen Verkleidungen (links + rechts) abnehmen

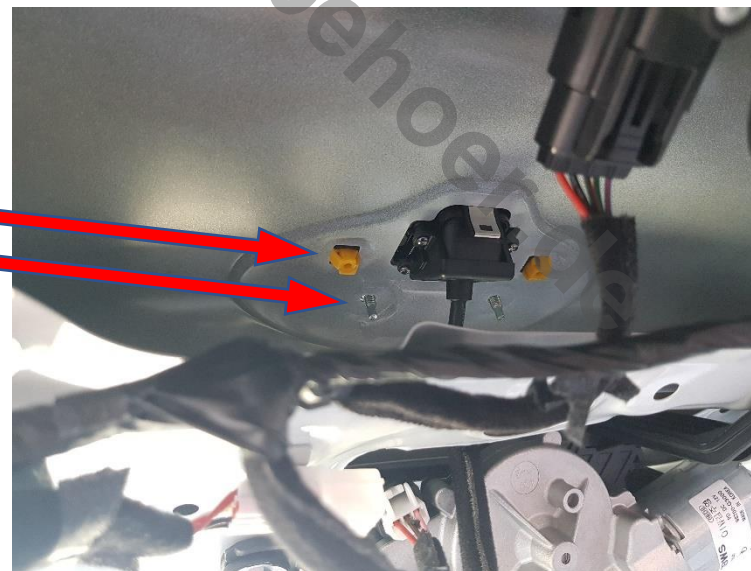
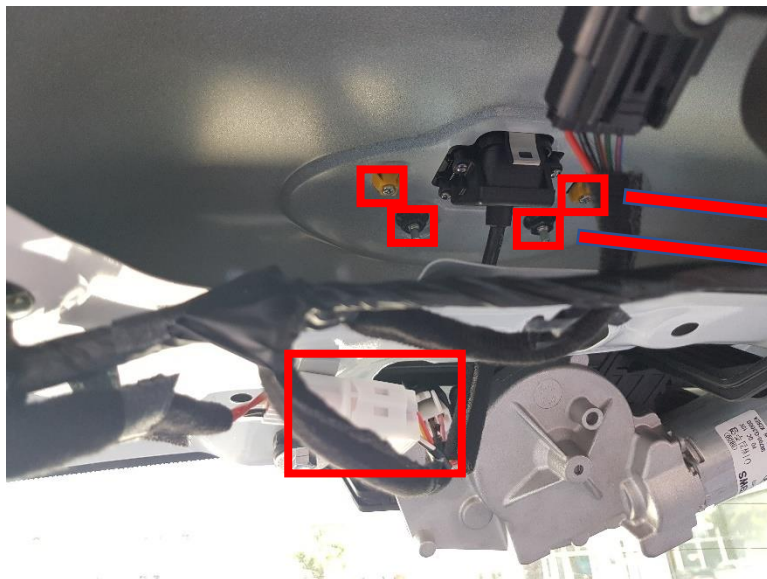


3. Die markierte Schraube auf der linken und rechten Seite lösen

Montage Hyundai Embleme schwarz - Heck, i30N Hatchback (9999Z057156)



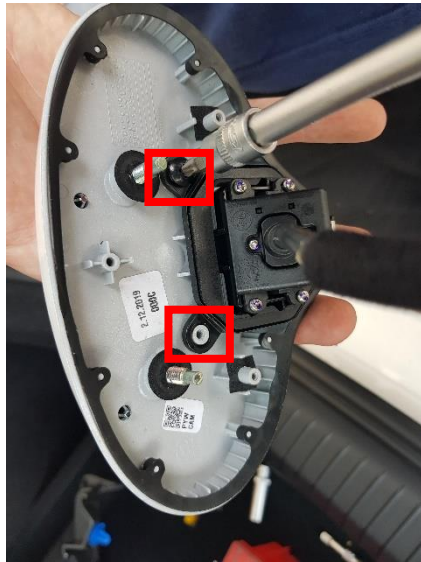
4. Die obere Verkleidung an den markierten Stellen lösen und abnehmen



5. Beide Schrauben sowie beide Muttern von der Innenseite der Kofferraumklappe lösen.

Ebenfalls das Kabel der Rückfahrkamera lösen (sofern vorhanden)

Montage Hyundai Embleme schwarz - Heck, i30N Hatchback (9999Z057156)



6. Das Emblem samt Halterung von der Heckklappe nehmen.

Anschließend die Rückfahrkamera von der Halterung abnehmen. Dafür die beiden markierten Schrauben lösen.



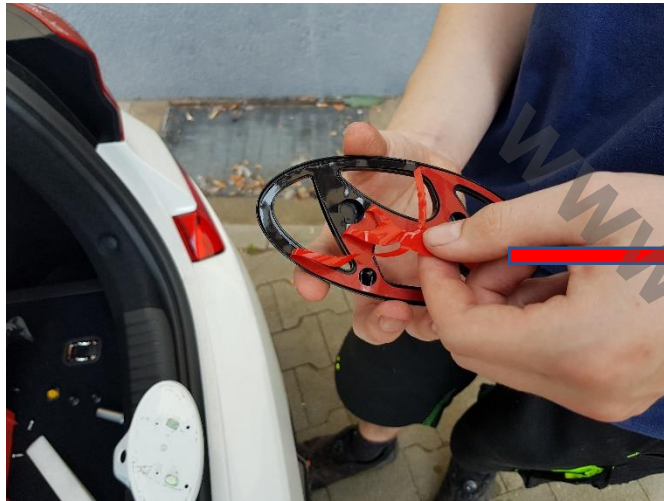
7. Das Emblem von der Halterung lösen. Dafür mit z.B. einem Faden hinter das Emblem gehen und so den Kleber vom Emblem entfernen



8. Die Klebereste von der Halterung entfernen und die Oberfläche noch einmal reinigen



Montage Hyundai Embleme schwarz - Heck, i30N Hatchback (9999Z057156)



9. Die Schutzfolie vom schwarzen Emblem lösen und dieses nun auf die Halterung kleben.

10. Die Rückfahrkamera wieder an die Halterung schrauben und anschließend alles wieder zusammenbauen.



Die zwei Schrauben sowie die zwei Muttern aus dem Lieferumfang (81564 3E000 & 12496 04107K) dienen nur als Ersatz!

